

«СОГЛАСОВАНО»

Заместитель главы администрации
Никольского района Пензенской
области по социальным вопросам

С.А. Кайев/
« _____ » _____ 2020 г.

«СОГЛАСОВАНО»

Начальник ОГИБДД МО
МВД России «Никольский»
капитан полиции

/А.В. Ивашов/
« _____ » _____ 2020 г.

«УТВЕРЖДАЮ»
Заведующая МБДОУ
«Детский сад №8»
/О.М. Егина/
« _____ » _____ 2020 г.

ПАСПОРТ

дорожной безопасности

Муниципального бюджетного дошкольного
образовательного учреждения «Детский сад №8»

2020

Общие сведения

Полное наименование: Муниципальное бюджетное дошкольное образовательное учреждение «Детский сад №8».

Сокращенное наименование: МБДОУ «Детский сад №8».

Тип ОУ – дошкольная образовательная организация.

Юридический адрес: 442680 Россия, Пензенская обл., г. Никольск, ул. Льва Толстого, 184

Фактический адрес: ул. Льва Толстого, 184, г. Никольск, Пензенская обл, 442680

Руководители ОУ:

Заведующая Егина Оксана Михайловна 8-84165-41583
(фамилия, имя, отчество) (телефон)

Старший воспитатель Горбунова Альбина Романовна 8-84165-41583
(фамилия, имя, отчество) (телефон)

Ответственные работники

муниципального органа

образования и.о начальника управления образования Никольского района Пензенской области Кутькова Наталья Павловна
(должность) (фамилия, имя, отчество)

(884165) 4-26-74
(телефон)

Ответственные от

Госавтоинспекции инспектор по пропаганде БДД ОГИБДД МО МВД России «Никольский» лейтенант полиции Рябцева Анна Олеговна
89374124263, (884165) 4-17-29
(телефон)

Ответственные работники

за мероприятия по профилактике

детского травматизма старший воспитатель Горбунова Альбина Романовна
(должность) (фамилия, имя, отчество)

(884165) 4-15-83
(телефон)

Количество учащихся 106

Наличие уголка по БДД имеется в каждой возрастной группе
(если имеется, указать место расположения)

Наличие класса по БДД нет
(если имеется, указать место расположения)

Наличие автогородка (площадки) по БДД нет

Время пребывания учащихся в ОУ: 6:00 - 18:00

Телефоны оперативных служб:

	Вызовы экстренных служб с городского телефона	Вызовы экстренных служб с мобильного телефона
Единая служба спасения	112	112
Пожарная служба	01	010
Полиция	02	020
Скорая медицинская помощь	03	030

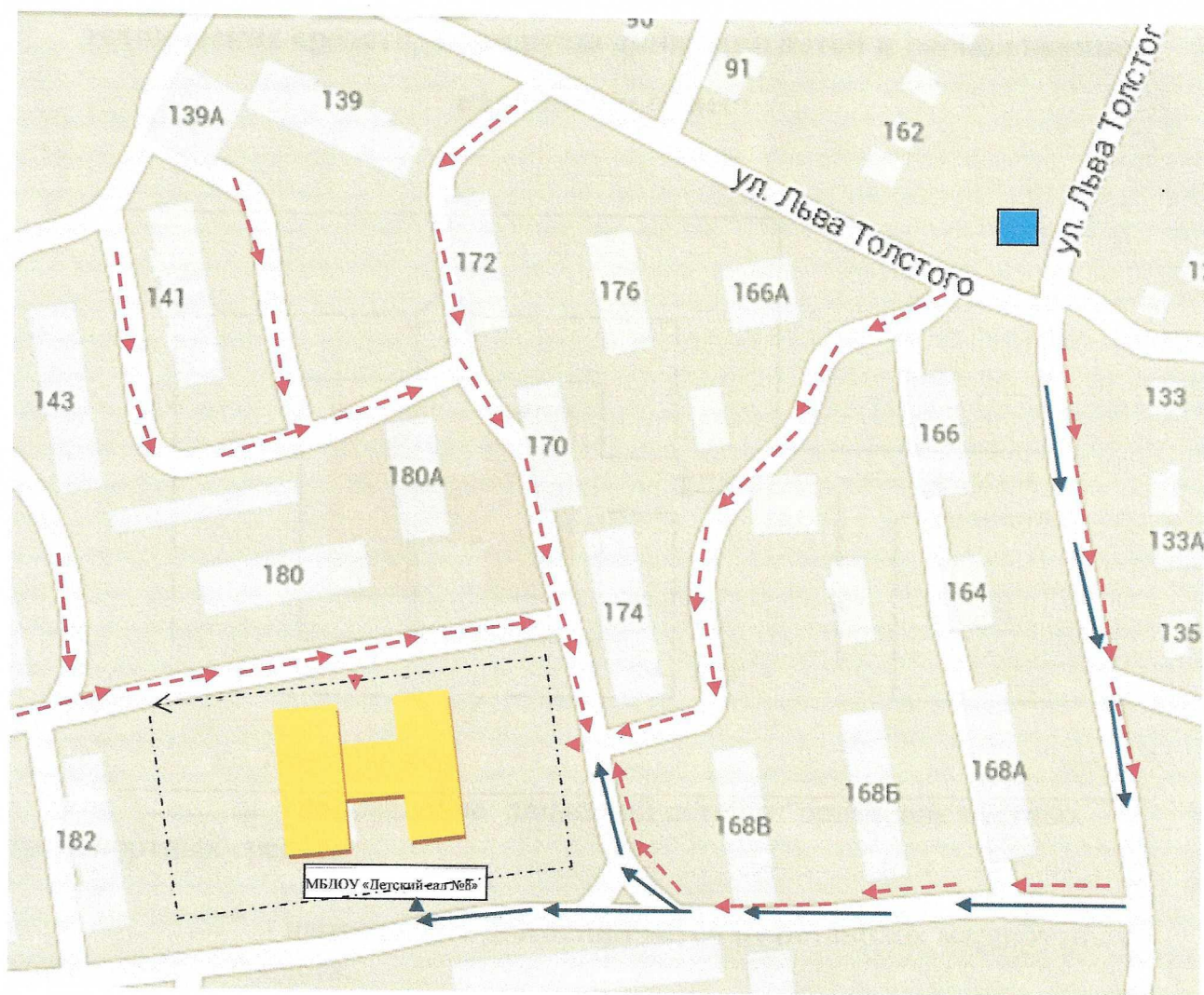
Содержание

I. План-схемы ОУ.

- 1) район расположения ОУ, пути движения транспортных средств и детей (учеников, обучающихся);
- 2) организация дорожного движения в непосредственной близости от образовательного учреждения с размещением соответствующих технических средств, маршруты движения детей и расположение парковочных мест;
- 3) пути движения транспортных средств к местам разгрузки/погрузки и рекомендуемых безопасных путей передвижения детей по территории образовательного учреждения.

II. Приложения

1. Район расположения ОУ, пути движения транспортных средств и детей



---> - направление движения детей в (из) образовательное учреждение.

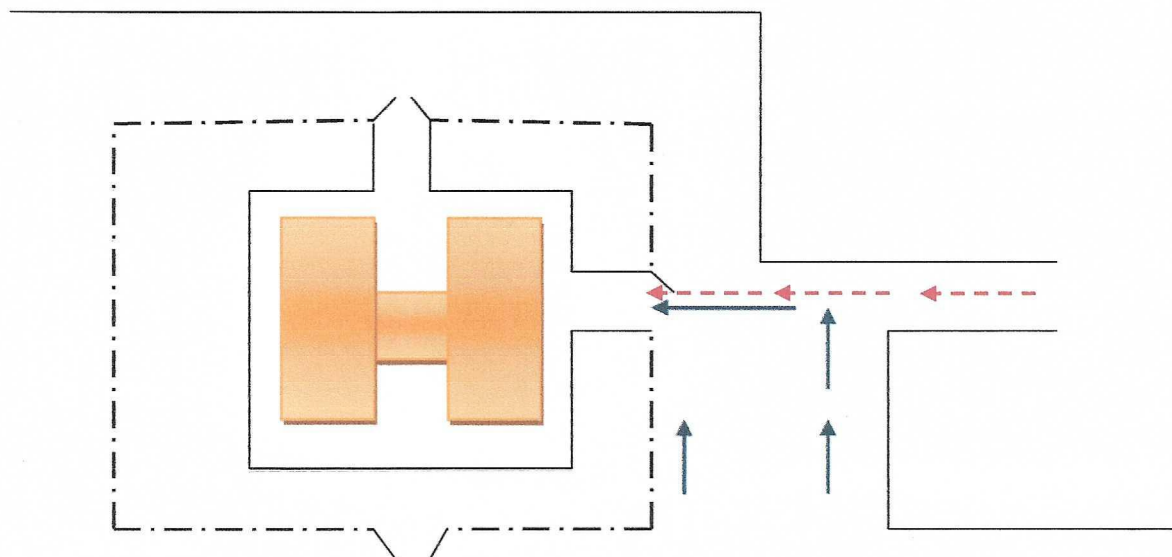
—> - направление движения транспортных средств.

■ - МБДОУ «Детский сад №8»

--- - ограждение детского сада

■ - остановка общественного транспорта

2. Организация дорожного движения в непосредственной близости от образовательного учреждения с размещением соответствующих технических средств, маршруты движения детей и расположение парковочных мест

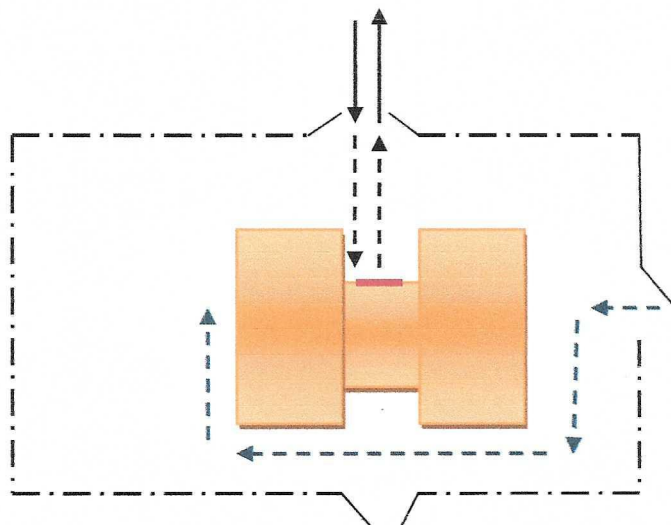


—————▶ -направление движений детей от остановок частных транспортных средств

-----▶ - направление движений детей от остановок маршрутных транспортных средств.

- . - . - . - ограждение образовательного учреждения

3. Пути движения транспортных средств к местам разгрузки/погрузки и рекомендуемых безопасных путей передвижения детей по территории образовательного учреждения.



-----▶ -пути движения детей по территории образовательного учреждения

-----▶ - движение грузовых транспортных средств по территории образовательного учреждения.

— - место разгрузки/погрузки

————▶ Въезд/выезд грузовых транспортных средств